



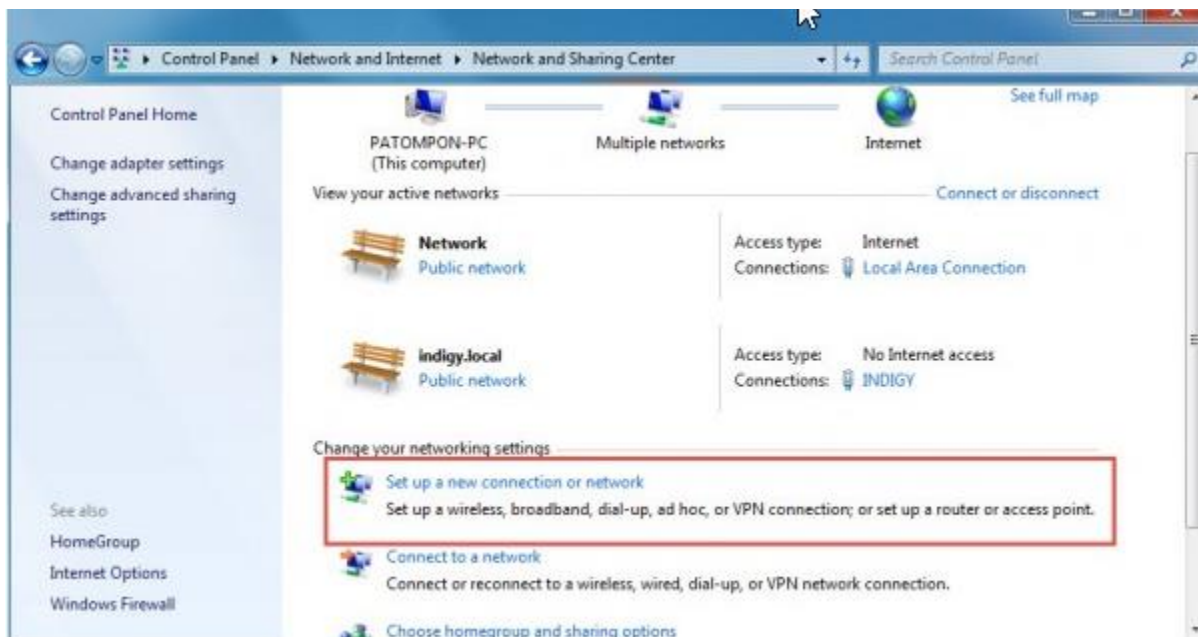
การตั้งค่า VPN สำหรับ Windows 7

1. ไปที่ Start > Control Panel

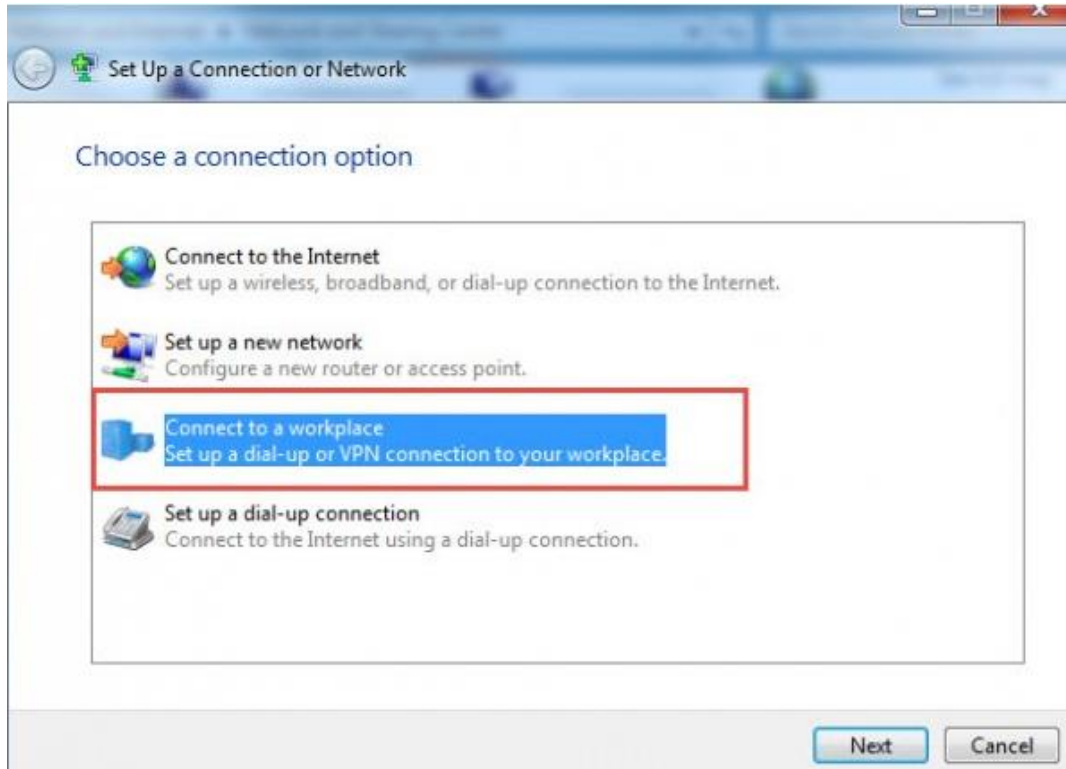
ทำการปรับ View by : ให้เป็น Category จากนั้นทำการเลือก View network status and tasks



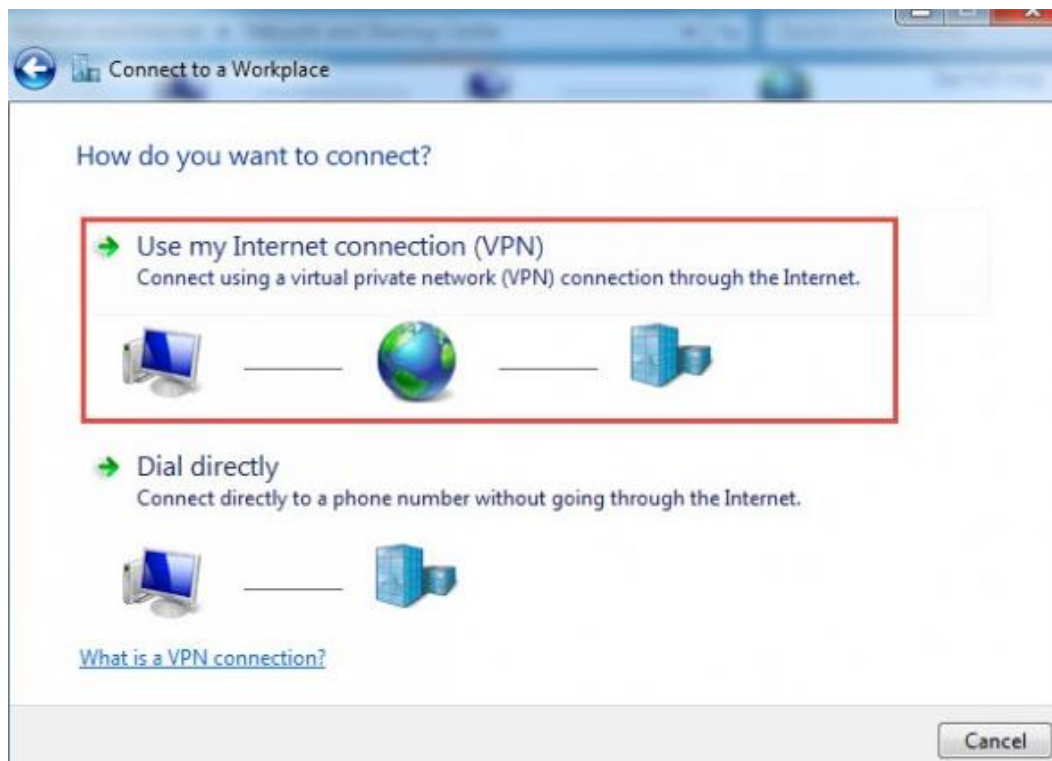
2. ทำการคลิก Setup a new connection or network



3. ทำการคลิก Connect to a workplace



4. คลิก Use my Internet Connection (VPN)



5. เติมค่าดังกล่าวดังนี้

Internet address : myvpn.kmitl.ac.th

Create a VPN connection

Type the Internet address to connect to

Your network administrator can give you this address.

Internet address: myvpn.kmitl.ac.th

Destination name: VPN Connection

Use a smart card

Allow other people to use this connection
This option allows anyone with access to this computer to use this connection.

Don't connect now, just set it up so I can connect later

Next Cancel

6. ใส่ Username และ Password และกด Connect

Create a VPN connection

Type your user name and password

User name: username

Password: *****

Show characters

Remember this password

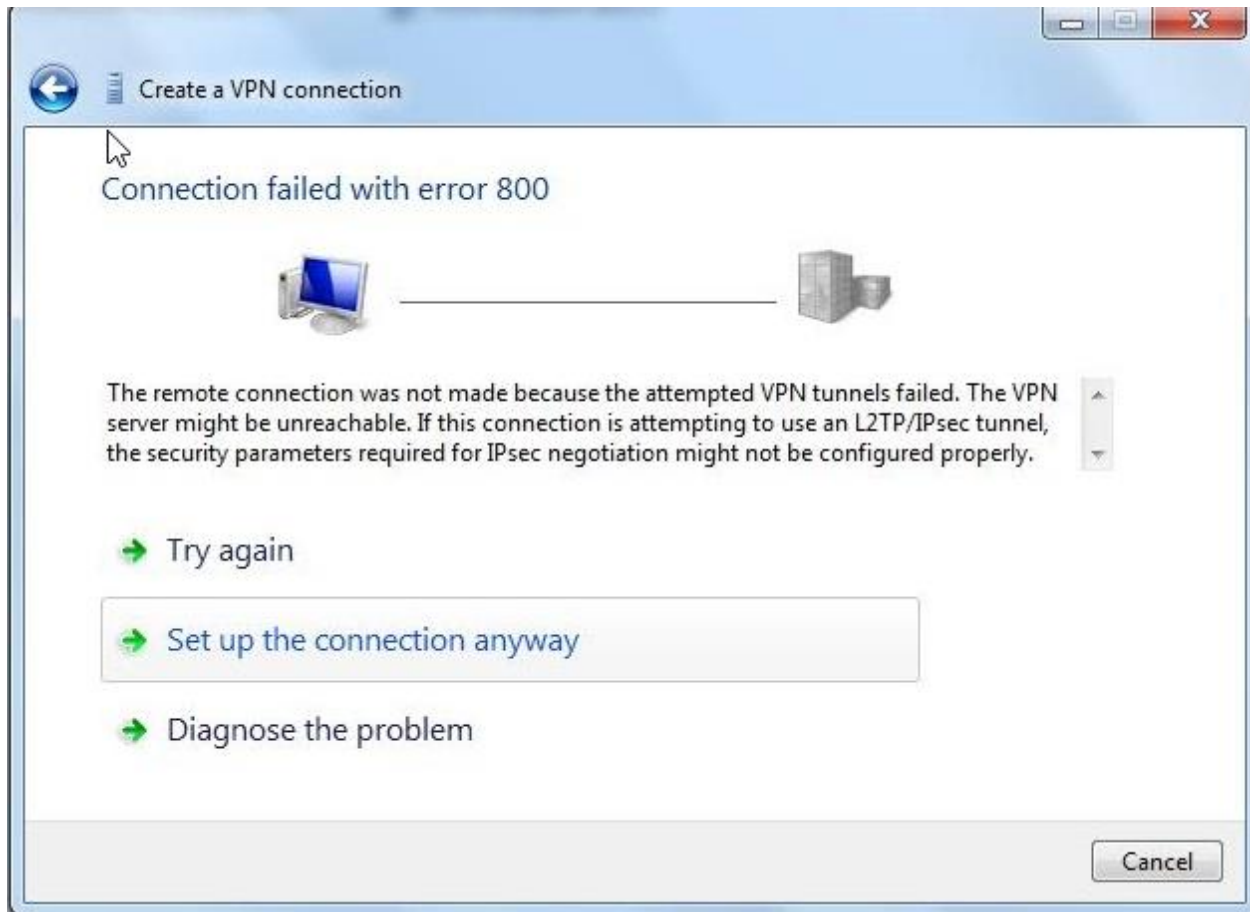
Domain (optional):

- Username: [ระบุ Username]
*** นักศึกษา ป้อน Username เป็น รหัสนักศึกษา เช่น 63426395 ไม่ต้องใส่ @kmitl.ac.th
*** บุคลากร ป้อน Username เป็น ชื่อ.นามสกุล เช่น pimtawan.ke ไม่ต้องใส่ @kmitl.ac.th

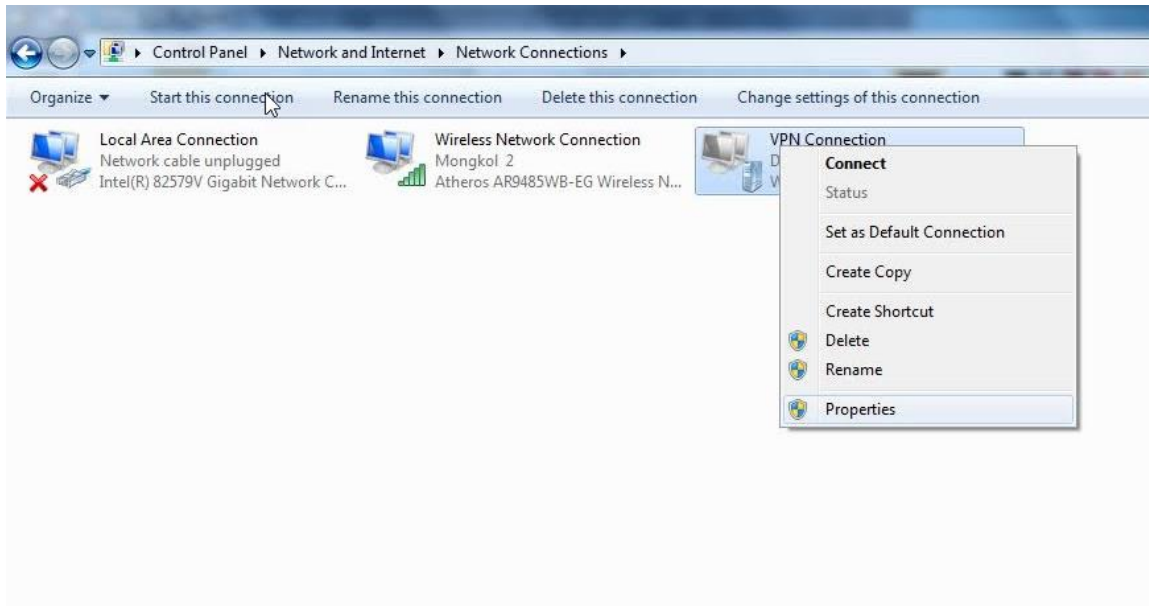
- Password: [ระบุ Password ใช้รหัสผ่านเดียวกับอีเมลสถาบัน]

Connect Cancel

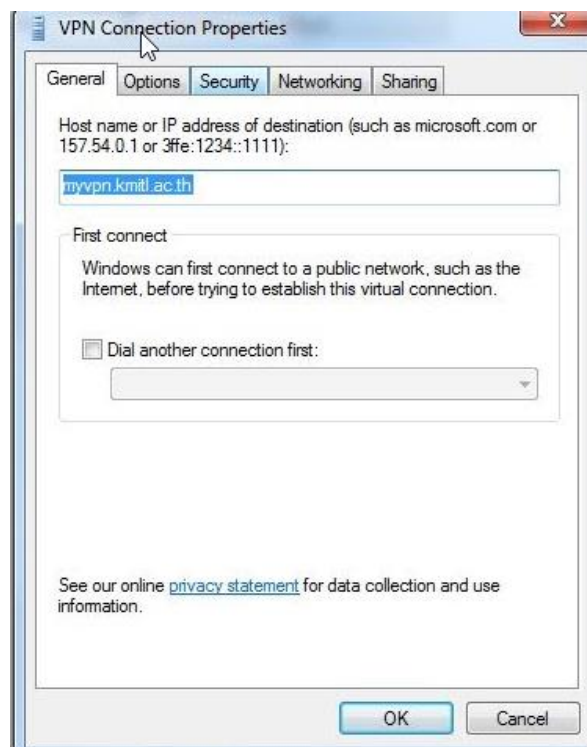
7. ให้เลือก Set up the connection anyway



8. เปิดหน้าต่าง Network Connections แล้วไปเลือกที่ VPN Connection คลิกขวาเลือก Properties

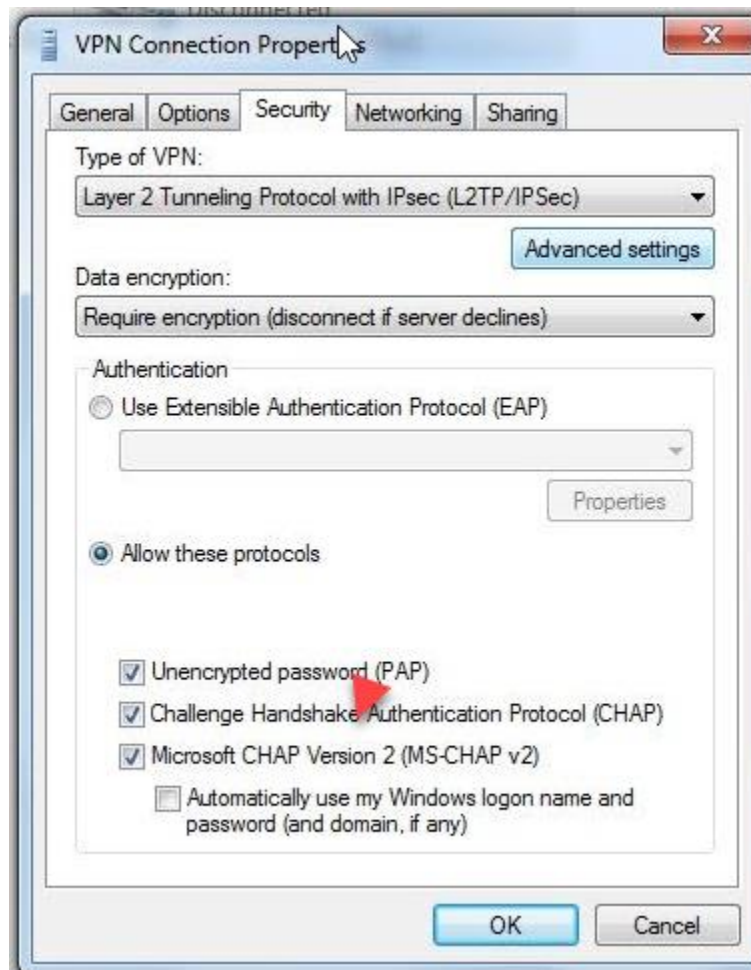


9. เมื่อคลิก Properties แล้วจะขึ้นหน้าต่างนี้ แล้วเลือกไปที่ Security

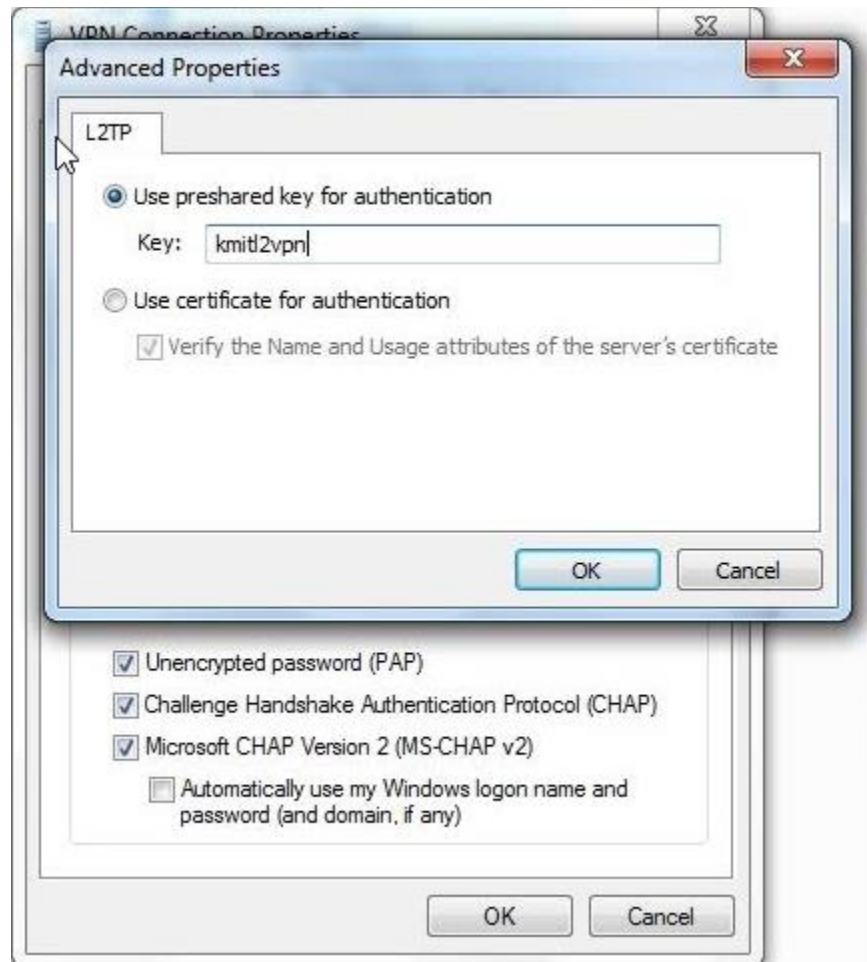


10. เลือกที่ Security แล้วทำการตั้งค่า

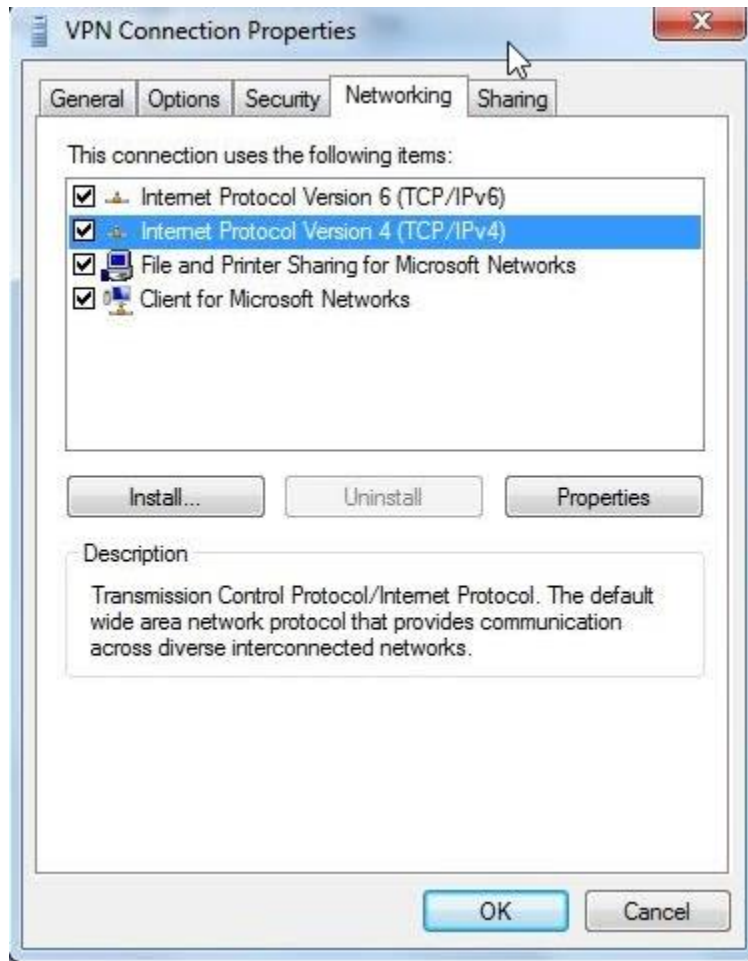
- Type of VPN เลือกเป็น : Layer2 Tunneling Protocol with IPsec(L2TP/IPSec)
- Data encryption เลือกเป็น : Require encryption (disconnect if server declines)
- Authentication เลือกเป็น : Allow these protocols แล้วเลือกทุกค่าตามในกรอก



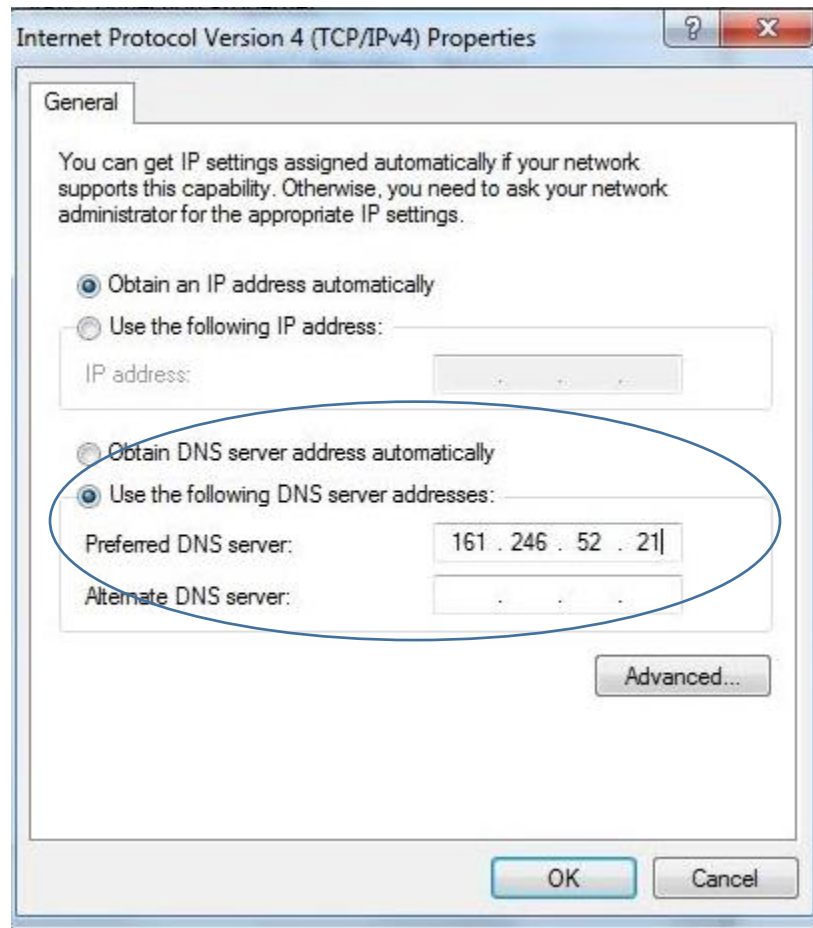
11. เลือกที่ Advanced Properties แล้วใส่ค่า Key : kmitl2vpn กด OK



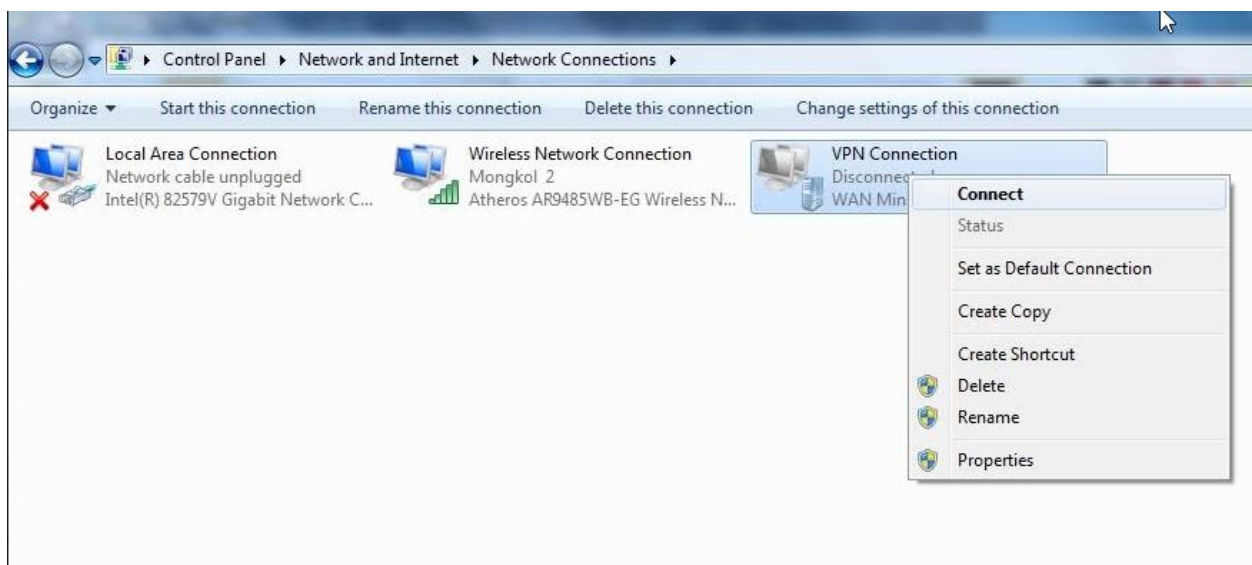
12. เลือกไปที่หน้าต่าง Networking แล้วคลิกปุ่ม Internet Protocol Version 4(TCP/IPv4) แล้วเลือก Properties



13. ตั้งค่า DNS เป็น 161.246.52.21 แล้ว OK



14. คลิกขวาที่ VPN Connection แล้วเลือก Connect



15. กรอก User และ Password แล้วทำการ Connect



Connect VPN Connection



User name:

Password:

Domain:

Save this user name and password for the following users:

Me only

Anyone who uses this computer